



REGIONE AUTONOMA DELLA SARDEGNA

ASSESSORATO DEL LAVORO, FORMAZIONE PROFESSIONALE,
COOPERAZIONE E SICUREZZA SOCIALE

Servizio Cooperazione, Sicurezza Sociale, Emigrazione e Immigrazione

LA COOPERAZIONE SOCIALE IN SARDEGNA

NORMATIVA REGIONALE E NAZIONALE

Dalla legge 381/1991 – Disciplina delle cooperative sociali



REGIONE AUTONOMA DELLA SARDEGNA

ASSESSORATO DEL LAVORO, FORMAZIONE
PROFESSIONALE,
COOPERAZIONE E SICUREZZA SOCIALE

Via XXVIII Febbraio, 5 – 09131 CAGLIARI
Centralino 070/606290

E-mail: lavoro@regione.sardegna.it

Assessore

M. Maddalena Salerno

Direttore Generale

Dott. Roberto Neroni
070/606.5705 – 070/497470
fax 070/606.5624

Ufficio di Gabinetto

070/606.7003
fax 070/606.5532
E-mail: lav.assessore@regione.sardegna.it

Capo di Gabinetto

Dott.ssa Speranza Schirru
070/606.5641

Segretario Particolare

Dott.ssa Vittoria Melis
070/606.5694

Direttore Servizio

Dott.ssa Salvatorica Addis
070/606.5449 - fax 070/606.5635

Segreteria Commissione Regionale della Cooperazione Sociale



REGIONE AUTONOMA DELLA SARDEGNA

ASSESSORATO DEL LAVORO, FORMAZIONE
PROFESSIONALE,
COOPERAZIONE E SICUREZZA SOCIALE

ISCRIZIONI ALBO REGIONALE DELLE COOPERATIVE SOCIALI

TOTALE ISCRIZIONI ALL'ALBO: **577**

TIPO	ISCRITTE
A	410
B	156
C	11

N. ISCRIZIONI PER PROVINCE:

CAGLIARI (181)

TIPO A:	112
TIPO B:	66
TIPO C:	3

CARBONIA IGLESIAS (50)

TIPO A:	32
TIPO B:	17
TIPO C:	1

MEDIO CAMPIDANO (39)

TIPO A:	25
TIPO B:	14
TIPO C:	0

NUORO (58)

TIPO A:	51
TIPO B:	6
TIPO C:	1

OGLIASTRA (23)

TIPO A:	20
TIPO B:	3
TIPO C:	0

ORISTANO (78)

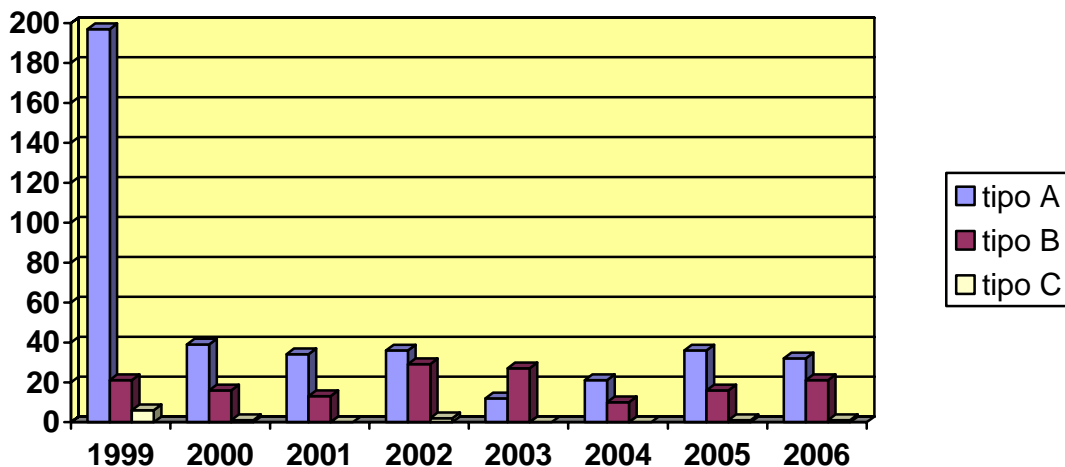
TIPO A:	61
TIPO B:	15
TIPO C:	2

OLBIA TEMPIO (40)

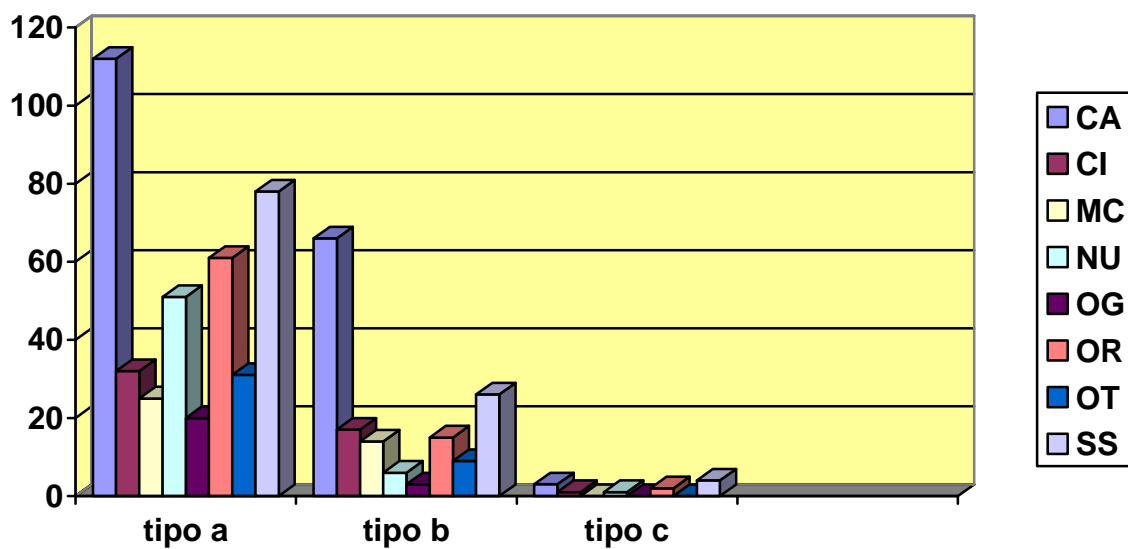
TIPO A:	31
TIPO B:	9
TIPO C:	0

SASSARI (108)

TIPO A:	78
TIPO B:	26
TIPO C:	4



Incremento iscrizione albo regionale cooperative sociali per tipologia: anni 1999-2006



Cooperative sociali iscritte all'Albo Regionale per provincia e tipologia

PARTE I LA COOPERAZIONE SOCIALE

NORMATIVA NAZIONALE E REGIONALE:

- L. 381/91 - *Disciplina delle cooperative sociali.*
- L.R. 16/97 - *Norme per la promozione e lo sviluppo della cooperazione sociale.*
- L. 193/2000 – *Norme per favorire l'attività lavorativa dei detenuti.*
- L.R. 17/2000, art. 24 – *Fondo di garanzia a favore di coop. sociali e culturali.*
- L. 142/2001 – *Revisione posizione socio lavoratore.*
- D.Lgs. 17 gennaio 2003, n. 6 – Art. 8 - *Riforma organica della disciplina delle società di capitali e società cooperative, in attuazione della legge 3 ottobre 2001, n. 366”*
- D.M. 23 giugno 2004 – *Istituzione dell'Albo delle società cooperative.*
- L. 118/2005 – *Delega al Governo concernente la disciplina dell'impresa sociale.*
- D.Lgs. 24 marzo 2006, n. 155 - *Disciplina dell'impresa sociale, a norma della legge 13 giugno 2005, n. 118.*

PARTE II LA COOPERAZIONE SOCIALE

ATTI AMMINISTRATIVI ATTUATIVI:

- D.A.L. n. 772 del 31-12-97 – *Istituzione Albo Cooperative Sociali.*
- D.G.R. n. 51/10 del 24-11-98 – *Approvazione schemi convenzione-tipo.*
- CCNL delle cooperative sociali e tabelle di costo orario.

PARTE III NORMATIVA SOCIO-ASSISTENZIALE

- Legge 8-11-2000, n. 328 – *Legge quadro per la realizzazione del sistema integrato di interventi e servizi sociali.*
- L.R. 23/2005 – *Sistema integrato dei servizi alla persona. Abrogazione della L.R. 4/88.*

PARTE IV NORMATIVA DISABILI

- Legge 12-03-1999, n. 68 – *Norma per il diritto al lavoro dei disabili.*
- L.R. 28-10-2002, n. 20 – *Istituzione del fondo regionale per l'occupazione dei diversamente abili.*

PARTE V NORMATIVA APPALTI

- Direttiva 2004/18/CE del 31 marzo 2004 – *Coordinamento delle procedure di aggiudicazione degli appalti pubblici di lavori, di forniture e di servizi.*
- Regolamento CE n. 1998/2006 del 15.12.2006 – *Applicazione degli artt. 87 e 88 del trattato agli aiuti d'importanza minore (De minimis).*